

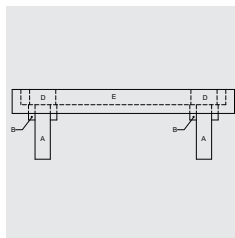
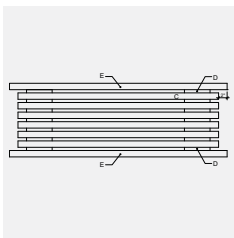
BANC DE JARDIN

PLAN DE CONSTRUCTION



Niveau de difficulté : ↑ | **FACILE**

Temps de réalisation : **4 heures**



BANC DE JARDIN

Un banc aux nombreux avantages : solide, économique, pratique et simple à construire.

Ce banc est entièrement construit en bois traité afin d'en assurer la résistance aux intempéries.



OUTILS ET MATÉRIAUX NÉCESSAIRES

OUTILS

- > Scie circulaire
- > Perceuse électrique
(à brancher ou portative)
- > Ruban à mesurer
- > Équerre
- > Crayon

MATÉRIAUX

- > 1 poteau, 4" X 4" x 96"
- > 1 pièce, 2" X 6" x 108"
- > 4 pièces, 2" X 4" x 96"
- > 1 pièce, 1" X 4" x 96"
- > Vis à bois traité 2"

AVANT L'ASSEMBLAGE

PLAN DE COUPE

Bien identifier chaque pièce avec la lettre correspondante avant l'assemblage.

Poncez toutes les surfaces des pièces incluant les chants afin de prévenir les échardes.

Ce banc est peint. Il est plus simple et préférable de peindre toutes les pièces avant l'assemblage afin de couvrir toutes les parties des pièces, dont les extrémités.

Poteau, 4" x 4" x 96"

PIÈCES	QUANTITÉ	LONGUEUR (")
A PATTES	4	12 1/2

Pièce, 2" x 4" x 96"

PIÈCES	QUANTITÉ	LONGUEUR (")
B SUPPORTS	4	14 1/4
C DESSUS	6	47

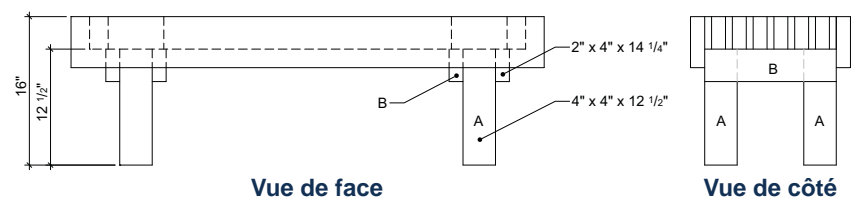
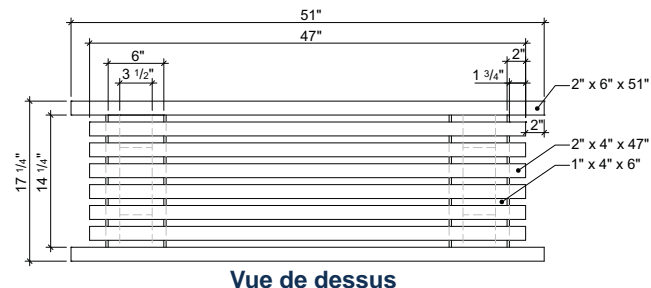
Pièce, 1" X 4" x 96"

PIÈCES	QUANTITÉ	LONGUEUR (")
D INTERCALAIRES	14	6

Pièce, 2" x 6" x 108"

PIÈCES	QUANTITÉ	LONGUEUR (")
E CONTOURS	2	51

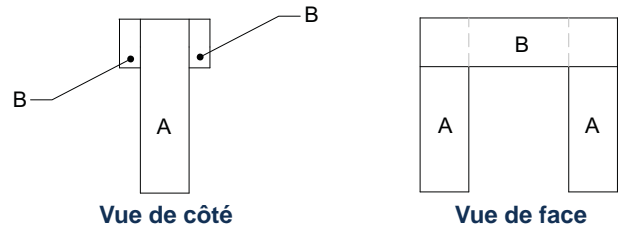
ÉLÉVATIONS



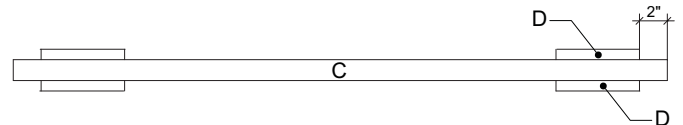
BANC DE JARDIN

ASSEMBLAGE

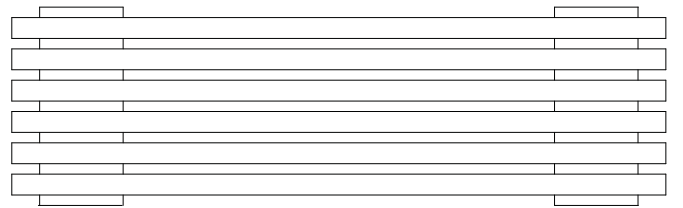
- 1 Visser deux pièces A (pattes) en « sandwich » entre deux pièces B (supports), en faisant affleurer le dessus de A avec les rebords de B, puis répéter cet assemblage, pour obtenir les deux parties qui forment les pattes du banc.



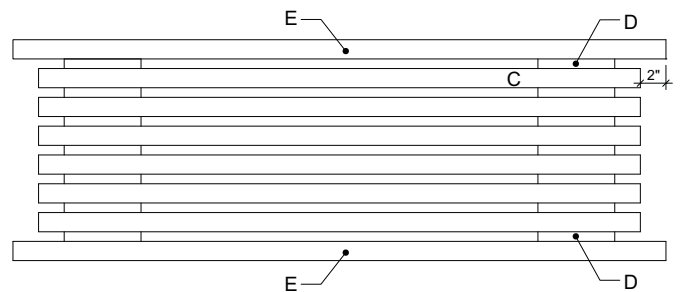
- 2 Visser deux pièces D (séparateurs) à 2" de chaque extrémité d'une pièce C (siège) et ce, de chaque côté de celle-ci.



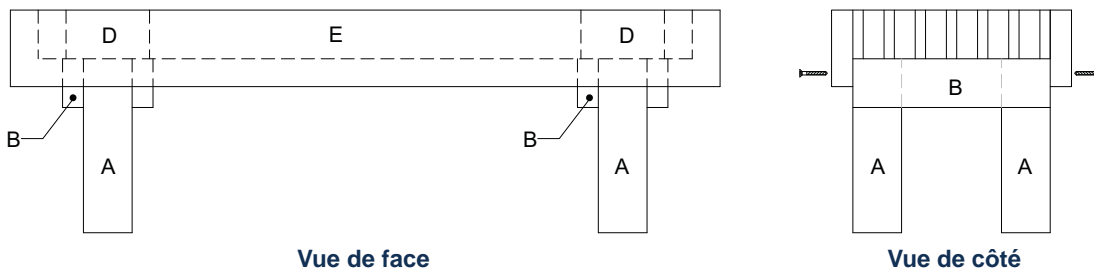
- 3 Visser en alternant les pièces D (séparateurs) et C (siège). Terminer par des pièces D.



- 4 Visser les deux pièces E (rebords) aux pièces D de chaque côté de l'assemblage précédent.



- 5 Insérer les pattes sous le siège, vis-à-vis les pièces D, et les visser par le côté (à travers les pièces E).



Si possible, déposer le banc sur une surface bien drainée, et en évitant le contact direct des pattes avec la terre ou l'herbe, comme par exemple sur une dalle de béton ou du gravier. En effet, bien qu'il s'agisse de bois traité, vous en prolongerez néanmoins la durée en lui évitant de reposer directement sur un sol humide.