

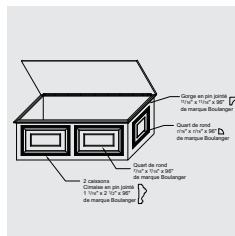
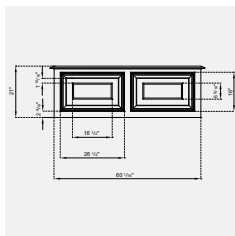
BANC-COFFRE

PLAN DE CONSTRUCTION



Niveau de difficulté : ↑ | **FACILE**

Temps de réalisation : **Moins de 5 heures**



BANC-COFFRE

Soulevez le couvercle : c'est un coffre. Déposez-y des coussins : c'est un banc!

Quoique le plan propose une construction en MDF peint, le bricoleur qui désire un meuble de bois naturel pourra remplacer ce dernier par du contreplaqué recouvert de pin, de merisier ou d'une essence de bois exotique, puis le teindre.



OUTILS ET MATÉRIAUX NÉCESSAIRES

OUTILS

- > Banc de scie ou scie circulaire munie d'un guide de coupe
- > Perceuse électrique (à brancher ou portable)
- > Butée de profondeur de 1/8"
- > Butée de profondeur pour forêt de 3/8"
- > Cloueuse de finition (facultatif)
- > Ruban à mesurer
- > Équerre
- > Crayon
- > Ponceuse

MATÉRIAUX

- > 2 feuilles de MDF, 5/8" x 48" x 96"
- > 2 cimaises en pin jointé, 1 1/16" x 2 1/2" x 96" de marque Boulanger
- > 1 quart de rond, 7/16" x 7/16" x 96" de marque Boulanger
- > 1 gorge en pin jointé, 1/16" x 7/16" x 96" de marque Boulanger
- > 100 vis n° 8, 1 1/4" à tête plate
- > 40 vis n° 8, 5/8" à tête plate
- > 3 bois à l'équerre, 1" x 1" x 96"
- > Colle à bois
- > Bloc éponge à poncer ultra fin
- > Papier abrasif - 150 grains
- > 1 charnière piano, 5/8" x 58" de long
- > 2 compas d'abattant
- > 1 paquet de feutres

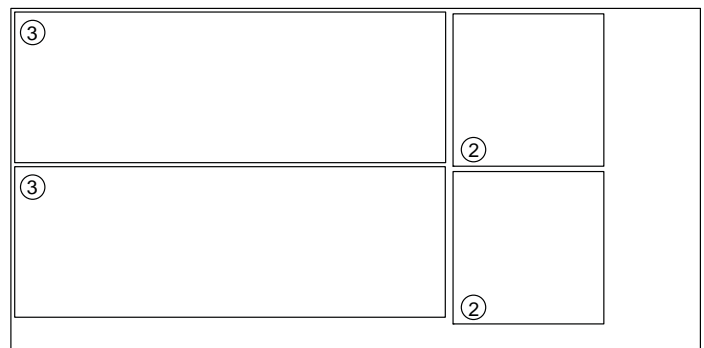
AVANT L'ASSEMBLAGE

PLAN DE COUPE

Bien identifier chaque pièce avec le numéro correspondant avant l'assemblage.

MDF, 5/8" x 48" x 96"

PIÈCES	QUANTITÉ	LARGEUR (")	LONGUEUR (")
2 CÔTÉS	2	19	21
3 DEVANT + ARRIÈRE	2	21	60

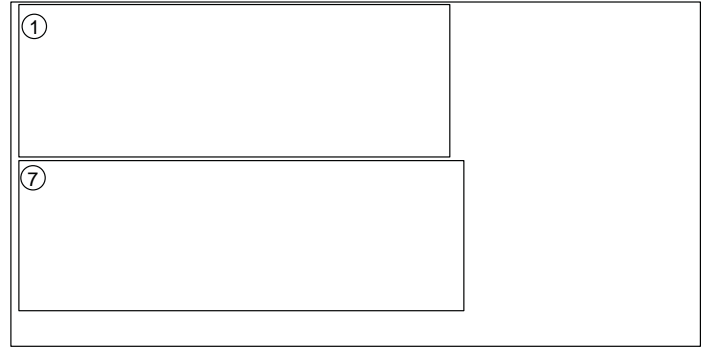


BANC-COFFRE

AVANT L'ASSEMBLAGE (SUITE)

MDF, 5/8" x 48" x 96"

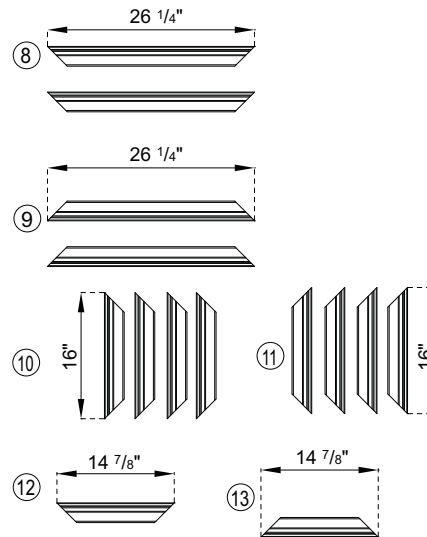
PIÈCES	QUANTITÉ	LARGEUR (")	LONGUEUR (")
1 DESSOUS	1	21 1/4	60
7 DESSUS	1	21 11/16	61 3/8



Moulure décorative

Cimaise en pin jointé #81517, 1 1/16" x 2 1/2" x 96"

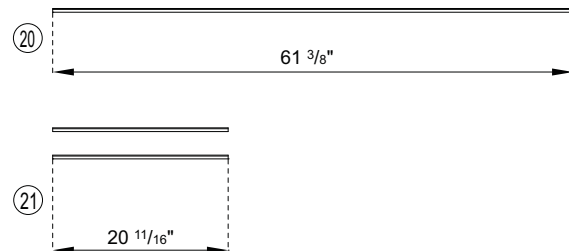
PIÈCES	QUANTITÉ	LARGEUR (")	LONGUEUR (")
8 FACE HAUT	2	2 1/2	26 1/4
9 FACE BAS	2	2 1/2	26 1/4
10 FACE GAUCHE	4	2 1/2	16
11 FACE DROITE	4	2 1/2	16
12 CÔTÉS HAUT	1	2 1/2	14 7/8
13 CÔTÉS BAS	1	2 1/2	14 7/8



Moulure décorative

Gorge en pin jointé #81330, 11/16" x 11/16" x 96"

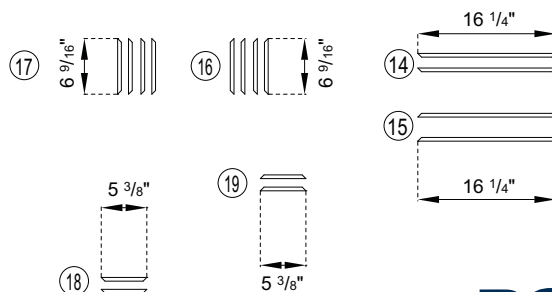
PIÈCES	QUANTITÉ	LARGEUR (")	LONGUEUR (")
20 FACE	1	11/16	61 3/8
21 CÔTÉ	1	11/16	20 11/16



Moulure décorative

Quart de rond en pin jointé #85290, 7/16" x 7/16" x 96"

PIÈCES	QUANTITÉ	LARGEUR (")	LONGUEUR (")
14 FACE HAUT	1	7/16	16 1/4
15 FACE BAS	1	7/16	16 1/4
16 FACE DROIT	4	7/16	6 9/16
17 FACE GAUCHE	4	7/16	6 9/16
18 CÔTÉS HAUT	2	7/16	5 3/8
19 DESSUS BAS	2	7/16	5 3/8

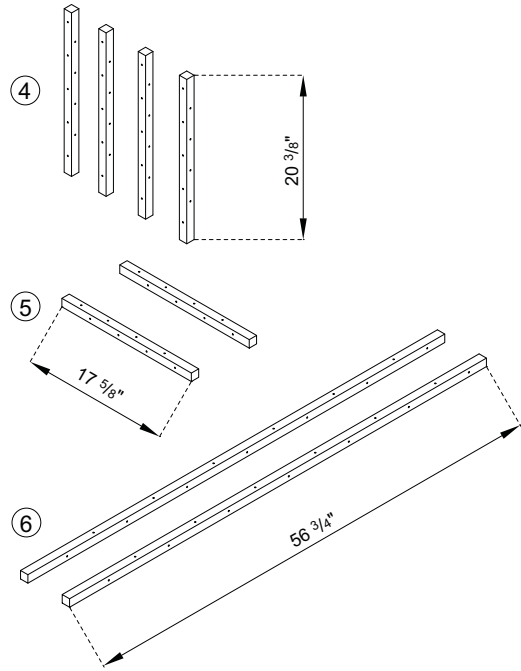


BANC-COFFRE

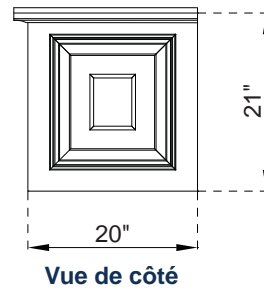
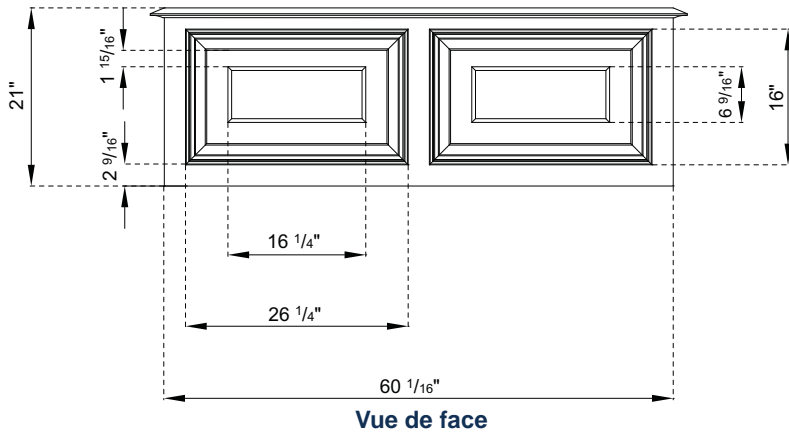
AVANT L'ASSEMBLAGE (SUITE)

Bois à l'équerre, 1" x 1" x 96"

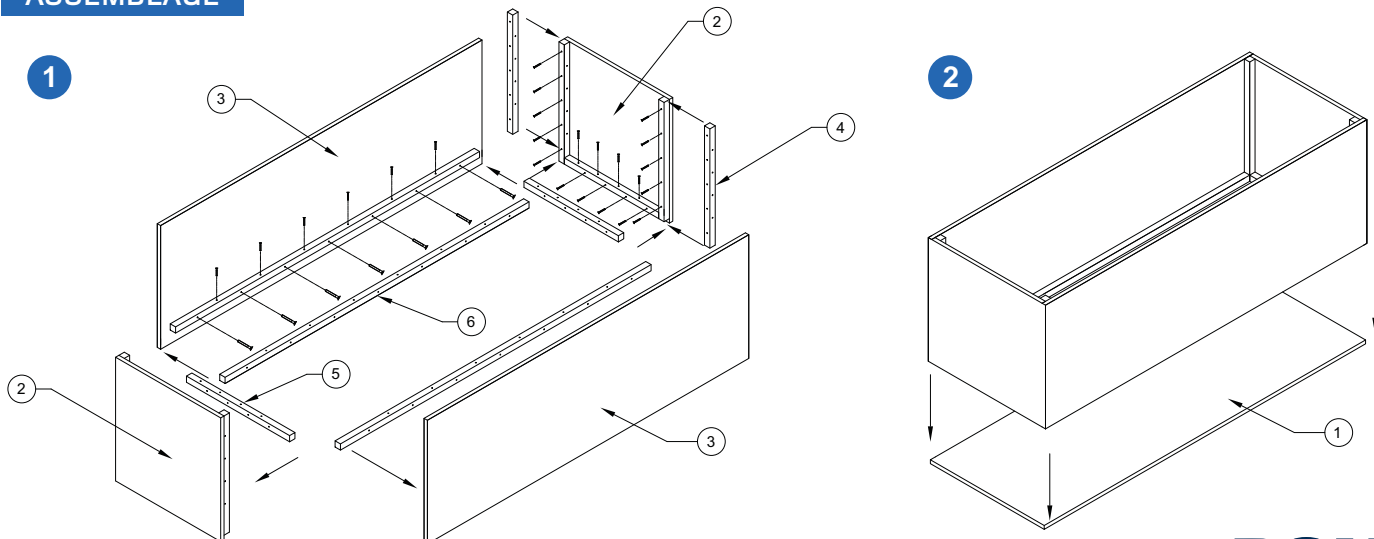
PIÈCES	QUANTITÉ	LARGEUR (")	LONGUEUR (")	
4	CÔTÉS INTÉRIEUR	4	1	20 ³ / ₈
5	CÔTÉS INTÉRIEUR	2	1	17 ⁵ / ₈
6	FACE, ARRIÈRE INTÉRIEUR	2	1	56 ³ / ₄



ÉLÉVATIONS



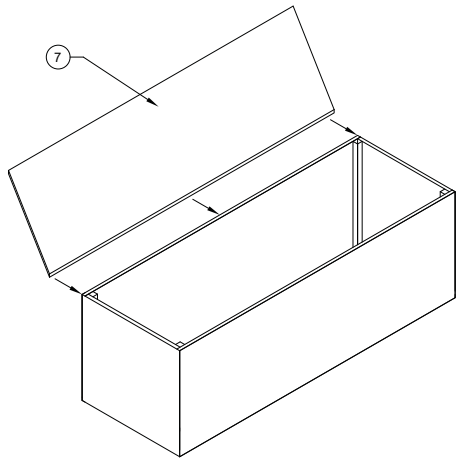
ASSEMBLAGE



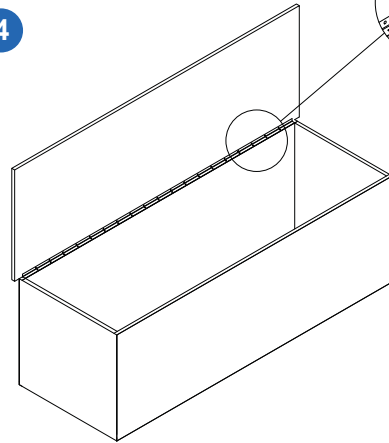
BANC-COFFRE

ASSEMBLAGE (SUITE)

3



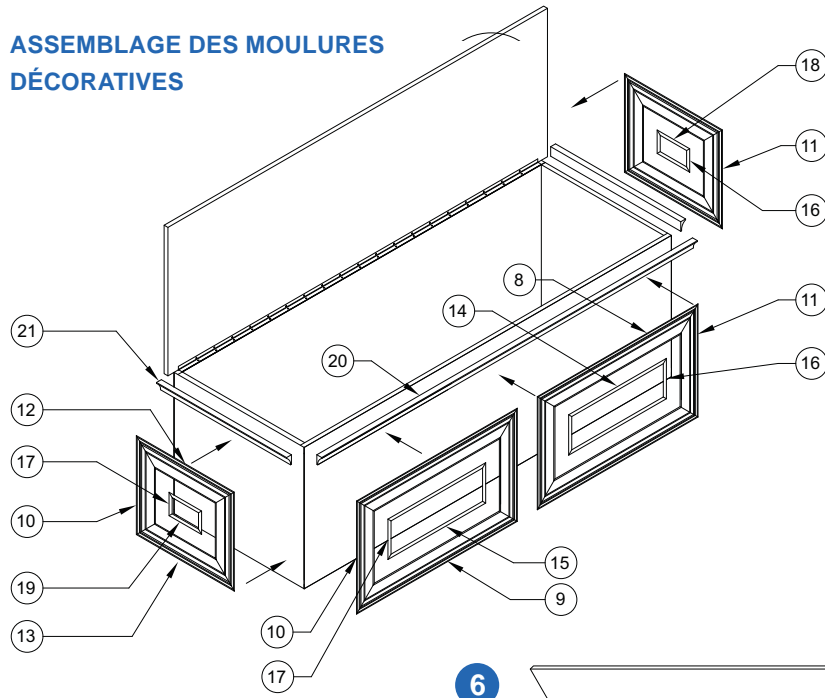
4



Détail
Assemblage
Charnière Piano

5

ASSEMBLAGE DES MOULURES DÉCORATIVES



6

